



Coatflex | Base Coat Flexible Monocomponente

Es un mortero cementicio flexible compuesto por agregados minerales seleccionados y aditivos que confieren las características deseadas. COATFLEX RH puede ser utilizada en sistemas de construcción en seco y aislaciones térmicas, especialmente diseñado para sistemas EIFS, tomado de juntas de placas cementicias tipo Superboard, impermeabilización de paneles de yeso tipo RH con muy buena adherencia e hidro repelencia. Apto para ser aplicado sobre paneles de poliestireno expandido, placas de yeso, Placas cementicia, bloques de hormigón celular en autoclave (HCCA), hormigón, etc. Utilizado en sistemas de aislación térmica para adherir o fijar placas de poliestireno a soportes, adherir malla y base niveladora de revestimiento final

Rendimiento

- **Sistema IEFS Y de placas de yeso RH:**
Rinde 1 kg/m² por mano. Se puede aplicar varias capas, siempre respetando que cada capa no supere 1 mm de espesor.
- **Tomado de junta en placas cementicia**
aproximadamente 15 m², tomando juntas.

Precauciones

- Utilizar guantes, máscara y anteojos protectores. Mantener alejado del alcance de los niños.

Vida útil

- **12 meses en envase cerrado**, libre del contacto con la humedad o expuesto al sol.

Tiempo de Correccion

- 60 Minutos

Presentación

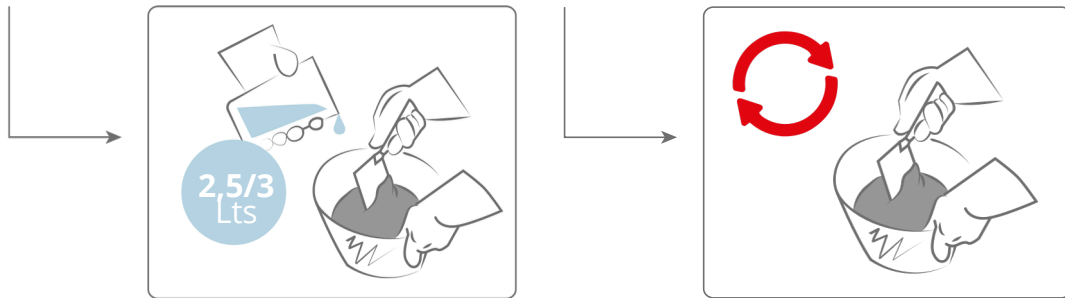
- Bolsa 25 kg.

Escanea el QR
y visitá nuestra
página web

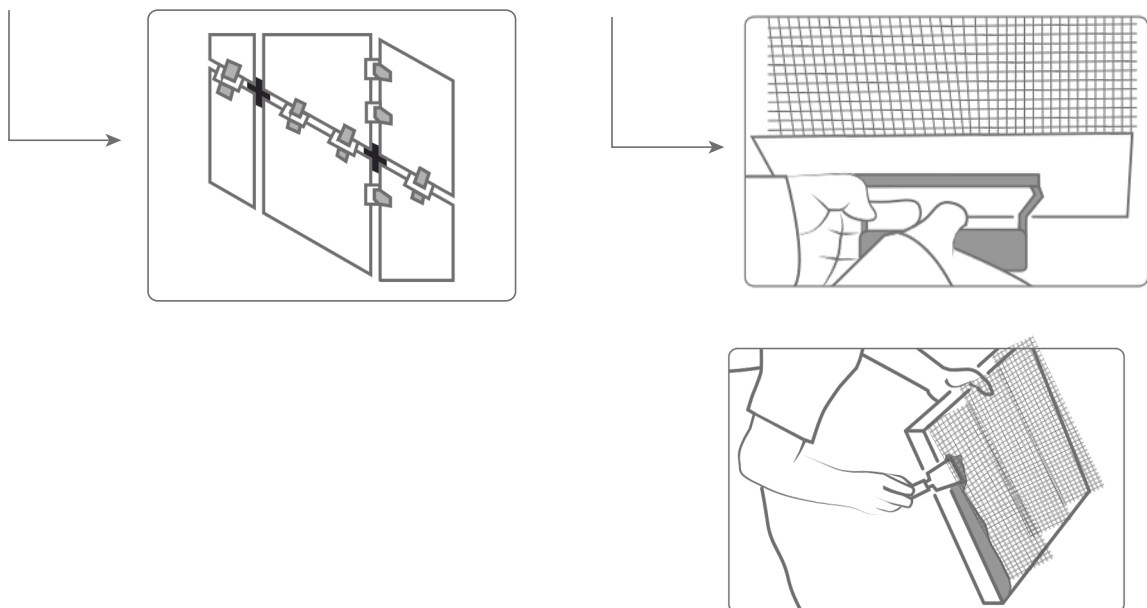


Modo de uso

- **1** › Utilizar recipiente limpio, agregar 2,5 Y 3 Litros para 10 kg de COATFLEX RH en polvo, agrega el polvo en forma de lluvia, mezclar en forma mecánica, logrando una pasta homogénea y sin grumos.



- **2. Tomado de juntas en placas cementicia:** Aplicar con llana sobre PLACA CEMENTICIA con juntas de 5 mm entre placas, utilizar malla de fibra de vidrio de 90/120 gr posteriormente aplicar otra capa con llana metálica hasta cubrir completamente la malla de fibra de vidrio.



Escanea el QR
y visitá nuestra
página web