



Abamix HCCA | Impermeable

Es un Adhesivo impermeable desarrollado a base de cemento portland tipo CPC 40, arenas silíceas granulométricamente controladas, tiempo abierto elevado y óptimas adherencia entre soportes y pieza cerámica. Abamix Impermeable puede ser utilizado para adherir ladrillos de HCCA.

Aplicaciones

Colocación de baldosas de cerámicas y piezas de alta y mediana absorción en exteriores e interiores, sobre soportes de mortero de cemento de mediana absorción, contrapisos, morteros de cemento y cal o ladrillos HCCA. Proporciona una gran adherencia, así como buenas resistencias a la compresión a edades tempranas.

Soportes

El soporte deberá ser resistente, estar perfectamente fraguado y limpio de polvo, pintura, aceite, etc. En caso de que el soporte estuviera expuesto al sol o que fuese muy absorbente con clima de vientos, se recomienda humedecerlo previamente. Comprobar la planeidad del soporte con una regla de 2 metros de longitud; las diferencias deben ser inferiores a 5 mm.

Recomendaciones

No aplicar en condiciones de lluvia, ni con temperaturas inferiores a 5°C o superiores a 35°C.

Realizar doble encolado sobre la totalidad del reverso de las piezas cerámicas con formatos superiores a :

500 cm² (Piezas con absorción <0,5%) en pavimentos interiores.

1.200 cm² (Piezas con absorción >0,5%) en pavimento Interiores

500 cm² en revestimiento interiores.

En pavimentos y revestimientos exteriores

Humedecer los soportes en caso de mucho calor o fuerte viento.

En soportes poco absorbentes, abrir el poro con productos desincrustantes.

En la colocación, es importante presionar las baldosas para conseguir una correcta dispersión del adhesivo para evitar que haya huecos.

Entre la pieza y el soporte, chequear siempre que los vértices de las piezas de cerámica no queden huecas.

Presentación

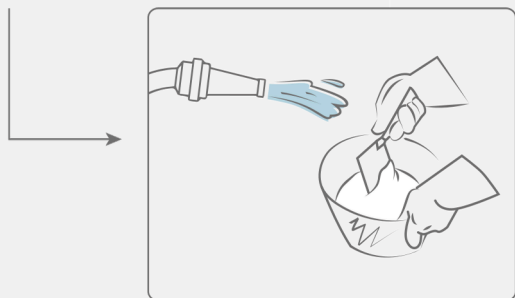
Bolsa de 30 Kg.

Escanea el QR
y visitá nuestra
página web

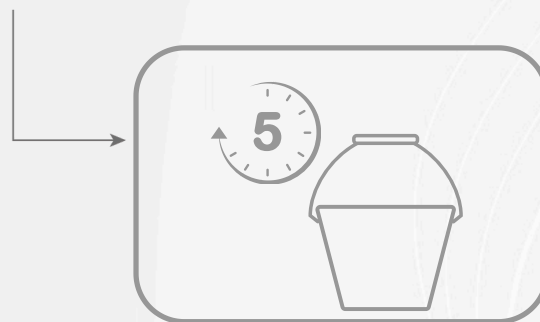


Modo de uso

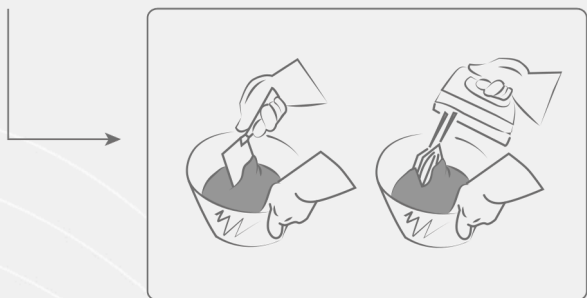
- 1. Mezclar con aproximadamente 6,5 de agua limpia hasta obtener una consistencia trabajable y exento de grumos



- 2. Dejar reposar durante 5 minutos



- 3. Volver a mezclar nuevamente para obtener la pasta lista para su uso



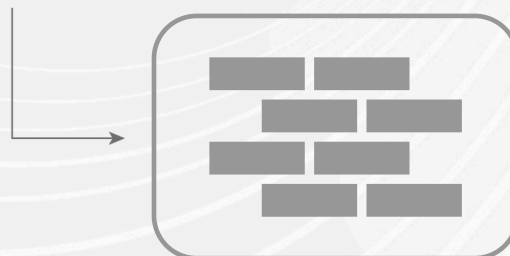
- 4. Aplicar preferentemente con una llana dentada y comprobar que el adhesivo no haya formado una película superficial antes de colocar la baldosa que evita su adhesión (especialmente en condiciones de alta temperatura o vientos) si así fuera, volver a peinar con la ayuda de la llana.



- 5. Colocar las piezas, presionando y moviendo de arriba a abajo, hasta conseguir el total aplastamiento de los surcos



- 6. Es recomendable dejar un mínimo de juntas entre piezas de 1 mm y posteriormente rellenar las juntas



Escanea el QR
y visitá nuestra
página web