



Abamix | Adhesivo Impermeable

NUEVO ENVASE ECO

Es una **Mezcla Adhesiva Cementicia**, compuesta por Cemento Portland Gris y áridos granulométricamente controlados.

1. Verifique que el sustrato se encuentre firme, seco y libre de grasas, aceites o todo compuesto que pueda perjudicar su adhesividad.
2. Verificar la planeidad del soporte, la desviación debe ser menor a 5 mm, controlada con regla metálica de 2 m de largo.

Características del producto

- **Tiempo Abierto:** 20 minutos a 20°C
- **Tiempo de Corrección:** 60 minutos
- **Remoción:** 3 horas
- **Puesta en servicio:** 24/48 hs
- **Tiempo de fragüe inicial:** 7 días
- **Tiempo de fragüe medio:** 14 días
- **Tiempo de fragüe final:** 28 días

Recomendaciones

- Respetar las instrucciones de preparación.
- Tener en cuenta la tipología del Soporte.
- No utilice el adhesivo en soportes inestables tipo losas o precom.
- No utilizar Adhesivo a temperaturas inferiores a 10°C y superiores a 30°C.
- Cuando las piezas son de gran tamaño, recuerde realizar doble encolado.

Rendimiento

- Piezas de 20 cm x 20 cm con llana peine de 8mm x 8 mm Rinde 4/5 Kg m².
- Piezas de 30 cm x 30 cm con llana de 10mm x 10mm Rinde 5/6 Kg m².
- Piezas mayores 30 cm x 30 cm con llana de 12mm x 12 mm Rinde 6/7 Kg m².

Presentación

- Bolsa de plástico de **5 Kg, 10 Kg y 25 Kg.**

Vida útil

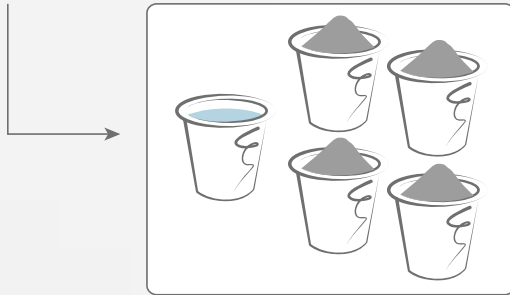
- **6 meses** en envase cerrado en lugar seco.

Escanea el QR
y visitá nuestra
página web

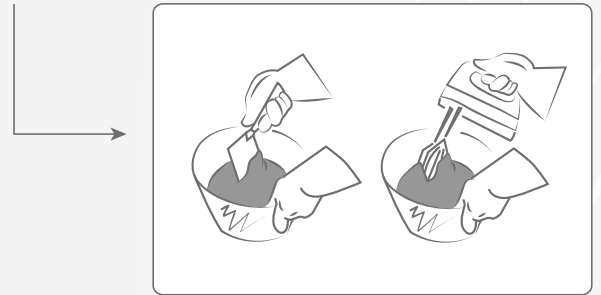


Modo de uso

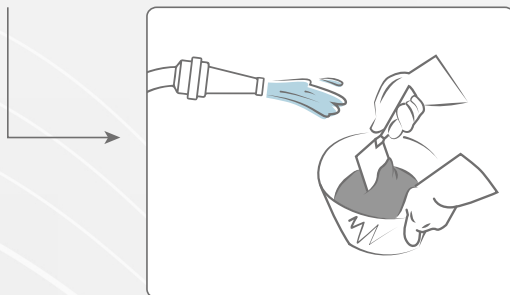
• **1.** Coloque 1 (una) parte de agua limpia en (4) cuatro partes de Abamix Impermeable verificando que no se formen grumos.



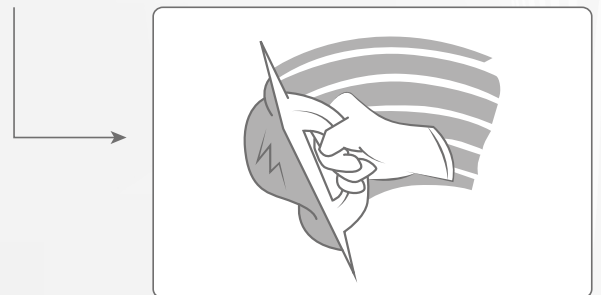
• **2.** La mezcla puede ser preparada de forma mecánica con batidor eléctrico o en forma manual con cuchara de albañilería hasta obtener una mezcla homogénea.



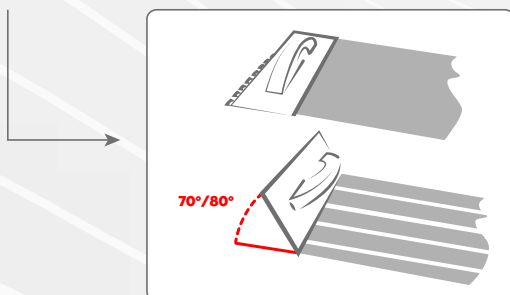
• **3.** Sobre soportes muy absorbentes, humedecer antes de aplicar el adhesivo, esto mejora el tiempo abierto y el tiempo de corrección.



• **4.** Una vez humedecido el sustrato sin charcos ni brillo acuoso, aplique una capa fina del adhesivo con la parte plana de la llana y posteriormente coloque el adhesivo con la parte dentada de la llana correspondiente.



• **5.** Extender el adhesivo sobre soporte en forma moderada, en paños de 1m².



• **6.** Ajustar las piezas suavemente con golpe de puño o taco de madera.



Escanea el QR y visitá nuestra **página web**